



Toegangspoortje

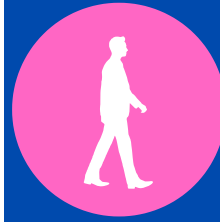
Loop weer terug naar de Lommertbrug. Sla linksaf de Enge Lombardsteeg in. Hier ziet u links een poortje met de oude entree van de Bank van Lening. Daarboven staat de volgende tekst: 'Tot behulp voor den noodtdruftigen is hier gestelt de Banck van Leeninghe voor cleyn gelt'. Loop de Enge Lombardsteeg uit. Na de Nes gaat die over in de Wijde Lombardsteeg. Steek het Rokin over en houd aan de overkant links aan. Sla hierna rechtsaf de Wijde Kapelsteeg in tot u de Kalverstraat bereikt. Daar aangekomen zie u aan de overkant een poortje.



Nationaal Monument

Ga weer terug naar het Rokin en ga daar linksaf. U komt uit op de Dam. Aan de rechterkant is het Nationaal Monument.

Het Nationaal Monument op de Dam in Amsterdam is een monument voor de herdenking van de Tweede Wereldoorlog in Nederland. Het Nationaal Monument op de Dam is opgericht ter nagedachtenis aan alle Nederlanders die tijdens de Tweede Wereldoorlog zijn omgekomen.



Wandeling langs bijzondere teksten

Afstand; 7 km

Deze wandeling door Amsterdam heeft als thema 'Teksten in de stad'. Een goed gekozen thema, want als je erop gaat letten barst de stad van de taal. Antieke reclames op gevels, grappige gedichten op straattegels, memorabele teksten op monumenten. Een talige ontdekkingsreis.

Startpunt: Amsterdam Centraal Station

Eindpunt: de Dam



Centraal Station

De wandeling start bij de middeningang van het Centraal Station (aan de stadszijde). Voor het station gezien lopen we naar links, richting de oostelijke ingang.

Loop langs de in 1924 aangebouwde oostvleugel. Bijna op het eind daarvan gaat u rechtsaf en gaat u het water over. Via het zebrapad bij de stoplichten steekt u de weg over en loopt u naar de Schreierstoren die u links passeert. Na de toren loopt u rechtdoor. Voorbij de Gelderse Kade gaat u met de bocht mee naar rechts en loopt u de straat in die eerst Prins Hendrikkade heet en daarna overloopt in de Kromme Waal. Bij de eerste brug gaat u rechtsaf naar de Lastageweg. Op het eind linksaf. Loop langs het water en ga na 80 meter het bruggetje over. Ga hierna naar rechts en sla linksaf naar de even zijde van de Kromboomssloot. Loop door tot nummer 22.



Liedje

Loop verder richting de Dijkstraat. Bij de zuil loopt u een paar treden naar de op dit punt niet aangegeven J.W. Siebbeleshof. Al wandelend kom je het grappige gedicht 'Liedje' van Hans Andreus dat in mozaïektegels op straat is gebeiteld over een lengte van tientallen meters.

  **Gedenksteen**

Na het speeltuintje slaat u rechtsaf en u loopt hierna direct linksaf de Dijkstraat in. U komt op de Nieuwmarkt en loopt recht op de Waag af. Daar aangekomen maakt u tegen de klok in een half rondje langs de Waag en passeert u twee torentjes (de laatste is op nummer 4). U komt uit bij een hoekig torentje. Hierop is in het midden een gedenksteen in gotische letters.

  **Grenspaal**

Loop 20 meter langs de Waag en ga dan rechtdoor richting de Nieuwmarkt. Dit wordt iets later de Kloveniersburgwal. U kruist de Oude Hoogstraat en u gaat op de volgende brug naar links. U komt uit op de Raamgracht, loop deze gracht helemaal af. Op het eind slaat u linksaf en gaat u de brug over. Ga direct rechtsaf en hierna linksaf. Loop de trappetjes op. Op het midden van de brug, de Sint Antoniesluis, ziet u een monument.

  **Mozes en Aäronkerk**

Loop de Jodenbreestraat in. Bij het stoplicht staat u aan de achterzijde van de Mozes en Aäronkerk. Door rechtsaf te slaan komt u aan de voorkant van de kerk.

  **Corvershof**

Loop het zebrapad over en loop richting het Mr. Visserplein. Houd rechts aan en loop richting het Jonas Daniël Meijerplein. Daarna gaat u de brug over en gaat u direct bij de metro-ingang rechts het trappetje af. Beneden aangekomen slaat u linksaf naar de Nieuwe Herengracht 18.

  **Gevelreclame**

Ga rechtsaf de Hoftuin in en sla bij het café rechtsaf. Loop hierna rechtdoor naar de Hermitage, door deingangshal en binnentuin van het museum waarna u de Amstel bereikt. Sla hier linksaf. Bij de Nieuwe Kerkstraat loopt u rechtsaf de Magere Brug op en gaat u linksaf de Amstel over naar de oneven zijde van de Prinsengracht. U kruist de Utrechtsestraat en komt op het Amstelveld. Direct hierna is de Reguliersgracht waar u linksaf de brug neemt.

Ga na de brug naar rechts en tenslotte linksaf naar de andere zijde van de Reguliersgracht.

Ga bij de tweede straat naar rechts en loop de Nieuwe Looiersstraat in. Op de nummers 24A t/m 38E ligt het Looiershofje met in de vrij toegankelijke binnentuin de tekst: 'Waar liefde woont, gebiedt de heer zijn zegen'. Voorbij nummer 2, op de hoek met Vijzelgracht 37 is een visuele tekst.

  **SPQA**

Op de Vijzelgracht slaat u rechtsaf naar de Prinsengracht. Hierna gaat de Vijzelgracht over in de Vijzelstraat. U komt uit bij de Keizersgracht. Op de brug is een mooie versiering te zien met de letters SPQA. In het oude Rome stond vaak op erepoorten SPQR (Senatus Populusque Romanus: de Senaat en het Volk van Rome, toen de officiële naam van het Romeinse Rijk). Hier is de R van Rome vervangen door de A van Amsterdam (met de A voor Amstelodamensis). Op de Keizersgracht loopt u aan de even zijde. U komt weer bij de Reguliersgracht uit waar u de brug over gaat. Ga na de brug direct linksaf en ga de volgende brug over. U bereikt het Thorbeckeplein, waar u rechtdoor loopt. U steekt het Rembrandtplein over en duikt de Halvemaansteeg in.

U steekt de drukke weg over en loopt de vrij brede brug op naar de Kloveniersburgwal. Bij de eerste brug slaat u linksaf. Op de brug zien we voor ons een poortje dat we inslaan.

  **Academische citaten**

Na het poortje gaat u direct rechtsaf. U ziet links een spreuk van Kurt Baschwitz (KB). Iets verder op de muur voor staat een citaat van Jacques Presser (JP). Loop weer terug naar de tekst van Kurt Baschwitz en ga daarna rechtsaf. Direct rechts hoog op de hoek ziet u een spreuk van Norbert Elias (NE). Op de volgende hoek is Spinoza (BdeS) waarna u rechtsaf gaat. U loopt aan tegen een uitspraak van Belle van Zuylen (BvZ), rechts daarboven is een leus van Trudy van Asperen (TvA). U neemt het poortje links van Belle van Zuylen en u komt nu uit rechts op de Oudezijds Achterburgwal. Neem de derde straat rechts: de Spinhuissteeg.

  **Bank van lening**

Loop de steeg weer terug en loop dan een klein stukje linksaf de Oudezijds Achterburgwal in. Neem de brug rechts die brengt u in de Sint Agnietenstraat. Loop daarna naar rechts: de Oudezijds Voorburgwal. Ga direct links de voetgangersbrug over, de Lommertbrug. Ga even naar links tot nr. 300; Stadsbank van Lening.